

Life Economic Service Corporation

# レック家族葬

## 専門コース



事前相談や施設見学などの各種お問い合わせはこちらへ

株式会社レック カスタマーセンター



0120-090-951

〒669-1529 三田市中央町4-5 TEL.079-562-0909/FAX.079-562-1172





より深い安心とご満足を



KSG group  
株式会社レック 代表取締役

Izumi Takahashi  
高橋 泉

お客様とともに生きる…

日々の暮らしが多彩なシーンを描き始めた現在。  
セレモニーに対するニーズはますます多様化し、  
提供するサービスにもよりいっそう高いクオリティが求められます。  
そうした時代背景のなか(株)レックは冠婚葬祭事業を基幹とし  
さらなるユーザーサービスと業界活性のために  
お客様にあったサービスを提供させていただきます。  
冠婚葬祭に関する事業は、今後さらに国内・外を問わないボーダーレス化していくと考え  
伝統的な日本の儀式、文化を大切に継承しながら  
より合理的・経済的サービスを想像し構築していきます。  
そして、ますますお客様の多様化する価値観にお応えするべく今後も企業努力をして参ります。  
くらしと儀式のパートナーとして社員一丸となって  
この地域でお役にたてる存在を目指して参りますのでよろしくご厚意申し上げます。

# お葬式

満足度  
97%

## 年間2,000件の実績

※グループ全体 ※2021年1月現在

レック家族葬だからできること

### 「心のこもったお葬式」

お子様やお孫様からの気持ちのこもった折鶴が飾られたお棺。  
直接メッセージが書き込まれた、世界に一つだけのお棺。  
故人様の愛用していたお洋服やダンス衣装を飾り、  
大好きだった音楽をかけて最後の時間を過ごすなど、  
故人様とご家族様の思いを大切に、カタチにいたします。



### 「癒しとくつろぎの空間」

式の進行や接客に追われることなくゆったりとした気持ちで  
故人様との大切なお別れの時間を過ごせるように。  
そんな思いから誕生した家族葬専用式場です。  
ご自宅に居るかのような雰囲気の中で  
リラックスしながら故人様をお見送りいただけます。

### 「場所や宗教を問わず、 あらゆるご要望にお応えします」

住み慣れた自宅でお葬式がしたい…。  
近隣のお参りを配慮して、集会所でお葬式をあげたい…。  
宗派にとらわれない無宗教のお葬式を…。  
ご本人様、ご家族様のあらゆるご要望にお応えします。



### メディア掲載情報

NHK総合  
「ルソンの壺」

2010年12月12日の放送にて  
ファミリー葬が紹介されました。



読売新聞(全国版)  
「くらしの家庭」

2012年4月7日「くらしの家庭」の欄に  
ファミリー葬が掲載されました。





小さくても心のこもった、本物の家族葬。

# レック家族葬専門コース

癒やし・くつろぎ・温かさ、そして、設備・儀式・サービス、すべてに心のこもったレックの家族葬プランです。  
オリジナル基本祭壇にお棺、枕飾り、遺影写真や寝台車など、葬儀・葬式に必要なものをすべて含んだ安心のプランです。必要に応じてオプション品も会員価格にてお選びいただけます。



※写真は施設の一部です。

## レック家族葬専門プラン

入会金

**150,000円** (165,000円税込)

ご利用価格

[一般(非会員)のお客様]

**300,000円**  
(330,000円税込)

99% OFF

[会員様]

**3,000円**  
(3,300円税込)

会員特典 ① 式場使用料金を会員価格でご提供 ② オプション品の割引

## 基本セット内容



### [各種オプション]

祭壇生花/棺カバー/ドライアイス(追加分)/仏衣/白木位牌/布棺/彫刻棺/胴骨箱/供花/盛籠(果物・缶詰)/記録帳セット/湯灌(ゆかん)/清拭(せいしき)/出棺花束/粗供養品/料理/貸布団/貸衣装(追加分)/中陰飾り/四ツ切遺影/友引人形/神式用品/マイクロバス/司会者(通夜/告別式)/セレモニースタッフ(通夜/告別式)

ご不明な点、ご心配事、どんな些細なことでもご相談ください

※積立金は一切不要。入会金1回のお支払いで葬儀費用がお値打ちになります。 ※入会金は一括でのお支払いになります。  
※ご入会から90日以内のご利用の場合は、早期利用費として40,000円(税込価格44,000円)を申し受けます。  
※レック家族葬専門プランの会員権は冠婚葬祭互助会および積立金制度でなくサービス利用の権利の購入になります。  
※このパンフレットは概要説明です。詳細は契約約款にてご確認ください。  
※上記割引サービスは、契約約款 第六条「レック家族葬専門コースパンフレット記載のお葬式割引サービス」に該当します。

# レック家族葬 専門コース 3大特典

## 1 葬儀衣裳レンタルサービス

何回でも  
利用可能

喪服・礼服  
**100% OFF**



葬儀衣裳を何度レンタルしていただいても無料です。  
ご家族の方ならどなたでもご利用いただけます。

※ご利用の際は必ずメンバーズカードをご提示ください。

※ご利用の際は別途「お手入れ料」を申し受けます。

和装/1,650円(税込)、洋装/1,100円(税込)(2021年1月現在)

※一部割引適用外の商品もございます。※家族会員の方もご利用いただけます。

葬儀衣裳レンタル  
取扱ショップ

レイジーシンデレラ岡場店

☎0120-014-517

[営業時間] 11:00~19:00

[定休日] 水曜(祝祭日除く)

レイジーシンデレラ篠山店  
(モア・ザン・ユー篠山店)

TEL.079-594-2929

[営業時間] 11:00~18:00

[定休日] 水曜(祝祭日除く)

## 2 入退院時の無料送迎サービス (要予約)

会員様ご本人及びご家族の方がご入院される場合、又はご退院される場合に当社の専用車両で送り迎えを無料にて行うサービスです。



[下記施行エリア内に限ります]

三田市/神戸市全域/三木市/小野市/西脇市/西宮市/宝塚市/加東市/明石市/  
川辺郡/池田市/多可郡/芦屋市/尼崎市/伊丹市/川西市/丹波篠山市/豊中市

【お問い合わせ】レックカスタマーセンター ☎0120-090-951  
通話無料 24時間365日

## 3 提携店各種割引サービス (2021.1現在)

以下のグループ店の割引が入会中、何度でもご利用いただけます。

※サービス内容は予告なく変更する場合がございます。あらかじめご了承ください。

何回でも  
利用可能

三田天然温泉・寿ノ湯  
温泉**100円引き**  
ジム入会金**10%引き**

ボン・シャトン  
スイーツ全般&  
ソフトクリーム**5%引き**

ペット葬  
火葬  
**10%引き**

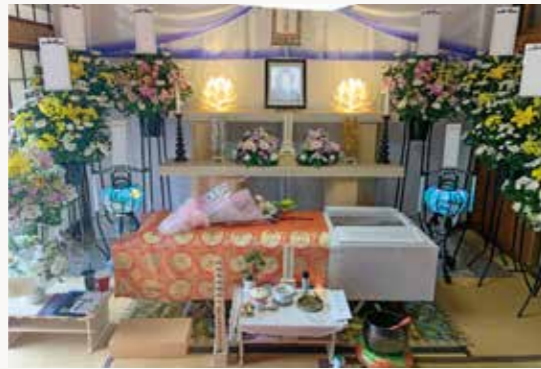
メモリアサービス  
各種ギフト**5%引き**  
仏壇**30%引き**※商品による

さんさんプラザ  
人形**20%引き**  
※商品による





[施行例①]



- 施行場所：自宅
- 形式：仏式 ●親族：10名 ●一般会葬：0名

葬儀費用合計 [会員価格] **205,700円**(税込)  
[一般価格] 594,000円(税込)

[返礼品] なし  
[料理] なし

[施行例②]



- 施行場所：メモリアルホール北六甲
- 形式：仏式 ●親族：15名 ●一般会葬：0名

葬儀費用合計 [会員価格] **375,430円**(税込)  
[一般価格] 919,600円(税込)

[返礼品] **8,910円**(税込)  
[料理] **85,184円**(税込)

[施行例③]



- 施行場所：メモリアルホールやすらぎ
- 形式：仏式 ●親族：19名 ●一般会葬：10名

葬儀費用合計 [会員価格] **484,770円**(税込)  
[一般価格] 1,047,200円(税込)

[返礼品] **19,019円**(税込)  
[料理] **172,485円**(税込)

[施行例④]



- 施行場所：メモリアルハウスけやきの森
- 形式：仏式 ●親族：16名 ●一般会葬：5名

葬儀費用合計 [会員価格] **951,830円**(税込)  
[一般価格] 1,554,300円(税込)

[返礼品] **12,936円**(税込)  
[料理] **189,546円**(税込)

※返礼品と料理の費用は会員価格に含まれております。※上記費用は2021年1月現在の料金です。※物価高騰などに付き変更になる場合があります。

上記費用には宗教者のお布施、火葬料金は含まれておりません

さまざまなお要望にお応えします

[宗教者のご紹介]

宗教者のご紹介も承っております(一部宗教を除く)宗派や地域により費用も異なりますので、詳しくは各店舗にお問い合わせください。

[一日葬]

通夜の儀式を行わない「一日葬」も執り行えます。ご遺族様の身体的、精神的、経済的な負担が少しでも軽減できます。さまざまなスタイルがございますので詳しくはお問い合わせください。

[直葬]

儀式を執り行わない「直葬」も承ります。火葬場によっては病院から直接ご搬送出来ない場合もございますので詳しくはお問い合わせください。

# 法事・法要サービス

お葬式だけでなく法事・法要・お料理・各種ギフト(粗供養等)が会員割引でご利用いただけます。その他、ご葬儀後に関する事、お気軽にご相談ください。

## 法事・法要

親類、縁者の方々が集い、在りし日の故人を偲ぶ……。故人の思い出に語り語り合うご供養の宴に心からのおもてなしを致します。ご案内状、席次、お礼状、お引出物、お供物、献花など、担当スタッフがご法要の全てにわたってご相談を承っております。お気軽になんなりとお申しつけください。



### [スタンダードプラン]

- ・法要祭壇一式・盛花一对・仏花一对
- ・法事室使用料・法事専従スタッフ1名

一般価格

会員価格

**120,000円** (132,000円税込) **70,000円** (77,000円税込)

※会場、お料理、送迎のご手配まですべて承りますので、お気軽にご相談ください。

## 法要料理・各種仕出し料理

ご法要のあとはゆったりと静かなお部屋で新鮮な山海の珍味をご賞味ください。お料理は、松花堂からオードブル、精進料理、会席などご希望に応じてご用意致します。また、ご自宅、寺院、会館等への仕出しも承ります。

会員割引あり



## 満中陰志・挨拶状

ご予算や希望に合わせて豊富な品揃えの中からご利用いただけます。 (ギフト等一部割引対象外の商品もございます) また、各種礼状や挨拶状など各種印刷物も承ります。



墓石・霊標板・仏壇・仏具も会員価格でお世話させていただきます。

※葬儀施行終了後、60日間は会員サービスが適用されます。



# 葬儀の流れ



## すべての段階で 安心と満足を

お葬式は亡くなった大切なご家族を弔い、送る重要な儀式。  
遺された方々の不安や負担を少しでも軽くできるよう、  
お葬式だけでなく、お葬式の前後も万全の体制でサポートいたします。

### お葬式の**前**も

#### 事前相談

事前相談でお葬式に関する不安を解消し、生前の会員入会で無駄な費用を削減

#### 事前見積り

葬儀費用だけでなく、宗教者へのお礼、火葬料、お食事、返礼品まで、お葬式にかかるすべての費用の事前見積り

### お葬式の**後**も

#### 幅広いフォロー

満中陰のお返し、お仏壇、お位牌、お墓、法要料理まで、お葬式だけにとどまらず幅広くフォロー

#### 無料相談窓口

相続に関するご相談や法手続など、専門家の無料相談窓口のご案内

## 家族葬専用式場

他にはないリビング型の式場。  
本物の『癒やし』と『くつろぎ』『温かさ』があります。

自宅のような葬儀式場でアットホームな小さなお葬式。式場に隣接するリビングやダイニングキッチン、和室やバスルーム。  
他にはない、まるで自宅にいるような心やすらぐ場所。家族葬専用で設計された心落ち着く空間です。



メモリアルハウス けやきの森  
三田市けやき台1-4-2



メモリアルハウス三田 四季の庭  
三田市対中町2-17



メモリアルホール やすらぎ  
三田市対中町4-4



メモリアルホール 北六甲  
神戸市北区有野中町4-3-1



メモリアルハウス ささやま  
丹波篠山市西吹577-5



ファミリー葬 鹿の子台  
神戸市北区鹿の子台南町2-12-2



ファミリー葬 西宮名塩  
西宮市塩瀬町名塩2204



ファミリー葬 鈴蘭台  
神戸市北区北五葉6-14-30



ファミリー葬 須磨  
神戸市須磨区妙法寺字筆前178-2



ファミリー葬 堺  
堺市北区百舌鳥本町1-6-1



ファミリー葬 和泉  
和泉市府中町3-16-21



ファミリー葬 平野  
大阪市平野区流町1-4-27

Keep on Serving to Guest

人に尽くし続ける企業  
それがKSGグループです

より多くの人のお役に立つ会社を築く。  
経済を通じて誠実の和を広げ、世界の平和に貢献していく。

このことを理念に私たちKSGグループは  
冠婚葬祭を事業軸とし、挙式会場運営、  
ウエディングフォト、レンタル衣裳、ヘアメイクなど、  
国内外を合わせて展開を拡げる企業グループです。